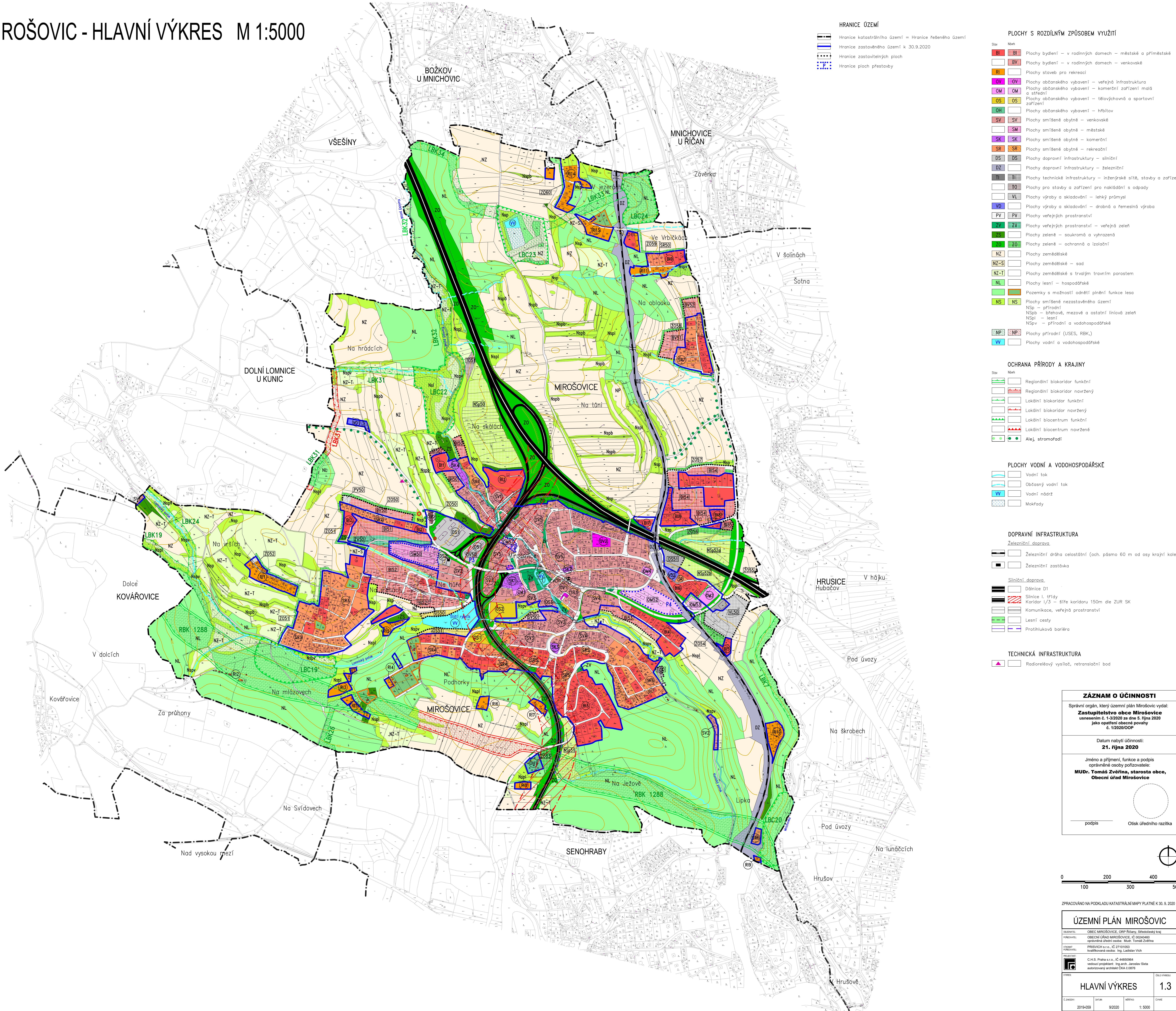


ÚP MIROŠOVIC - HLAVNÍ VÝKRES M 1:5000

- HRANICE ÚZEMÍ**
- Hranice katastrálního území = Hranice řešeného území
 - Hranice zastavěného území k 30.9.2020
 - Hranice zastavitelných ploch
 - Hranice ploch přestavby
- PLOCHY S ROZDÍLNÝM ZPŮSOBEM VYUŽITÍ**
- Bl: Plochy bydlení – v rodinných domech – městské a příměstské
 - BV: Plochy bydlení – v rodinných domech – venkovské
 - Ri: Plochy staveb pro rekreaci
 - Ov: Plochy občanského vybavení – veřejná infrastruktura
 - Om: Plochy občanského vybavení – komerční zařízení malá a střední
 - Os: Plochy občanského vybavení – tělovýchovná a sportovní zařízení
 - Oh: Plochy občanského vybavení – hřbitov
 - Sv: Plochy smíšené obytné – venkovské
 - Sm: Plochy smíšené obytné – městské
 - Sk: Plochy smíšené obytné – komerční
 - Sr: Plochy smíšené obytné – rekreační
 - Ds: Plochy dopravní infrastruktury – silniční
 - Dz: Plochy dopravní infrastruktury – železniční
 - Ti: Plochy technické infrastruktury – inženýrské sítě, stavby a zařízení
 - Po: Plochy pro stavby a zařízení pro nakládání s odpady
 - Vl: Plochy výroby a skladování – lehký průmysl
 - Vd: Plochy výroby a skladování – drobná a řemeslná výroba
 - Pv: Plochy veřejných prostranství
 - Zv: Plochy veřejných prostranství – veřejná zelen
 - Zs: Plochy zeleně – soukromá a vyhrazená
 - Zo: Plochy zeleně – ochranná a izolační
 - Nz: Plochy zemědělské
 - Nz-S: Plochy zemědělské – sad
 - Nz-T: Plochy zemědělské s trvalým travním porostem
 - Nl: Plochy lesní – hospodářské
 - NS: Plochy smíšené nezastavěného území
 - Nsp: Plochy přírodní (USES, RBK.)
 - Nsv: Plochy vodní a vodo hospodářské
- OCHRANA PŘÍRODY A KRAJINY**
- Regionální biokoridor funkční
 - Regionální biokoridor navržený
 - Lokální biokoridor funkční
 - Lokální biokoridor navržený
 - Lokální biocentrum funkční
 - Lokální biocentrum navržený
 - Alaj stromofaun
- PLOCHY VODNÍ A VODOHOSPODÁŘSKÉ**
- Vodní tok
 - Občasný vodní tok
 - Vodní nádrž
 - Mokřady
- DOPRAVNÍ INFRASTRUKTURA**
- Železniční doprava**
- Železniční dráha celostátní (och. pásmo 60 m od osy krajní koleje)
 - Železniční zastávka
- Silniční doprava**
- Dálnice D1
 - Silnice I. třídy
 - Koridor 1/3 – síť koridorů 150m dle ZUR SK
 - Komunikace, veřejná prostranství
 - Lesní cesty
 - Průhledová bariera
- TECHNICKÁ INFRASTRUKTURA**
- Radioreléový vysílač, retranslační bod



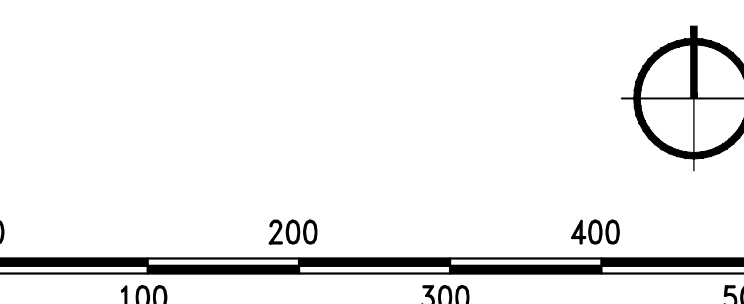
ZÁZNAM O ÚČINNOSTI

Správní orgán, který územní plán Mirošovice vydal:
Zastupitelstvo obce Mirošovice
 usnesením č. 1-3/2020 ze dne 5. října 2020
 jako opatření obecné povahy
 č. 1/2020/ÚOP

Datum nabytí účinnosti:
21. října 2020

Jméno a příjmení, funkce a podpis
 oprávněné osoby pořizovatele:
**MUDr. Tomáš Zvěřina, starosta obce,
 Obecní úřad Mirošovice**

podpis Ověřovací razítka



ZPRACOVÁNO NA PODKLADU KATASTRÁLNÍ MAPY PLATNÉ K 30. 9. 2020

ÚZEMNÍ PLÁN MIROŠOVIC	
SKLADBY:	OBEC MIROŠOVICE, GRP-Říčany, Středočeský kraj
MAKROKRAJ:	OBECNÍ ÚŘAD MIROŠOVICE, IČ 00249460
OPRAVNĚNÁ OSOBA:	MUDr. Tomáš Zvěřina
PROJEKČNÍ A. S.:	IC 27191053
KVALIFIKOVANÁ OSOBA:	Ing. Ladislav Vích
PROJEKČNÍ:	C. H. S. Praha s. r. o., IČ 44850964
VEDOUcí PROJEKTANT:	Ing. arch. Jaroslav Štáta
AUTORIZOVANÝ ARCHIT. ČÍSLO:	0076
HLAVNÍ VÝKRES	1.3
Č. DOKUM.:	2019-059
DATUM:	9/2020
MĚŘÍTKO:	1:5000
ČASŤ:	ČASŤ