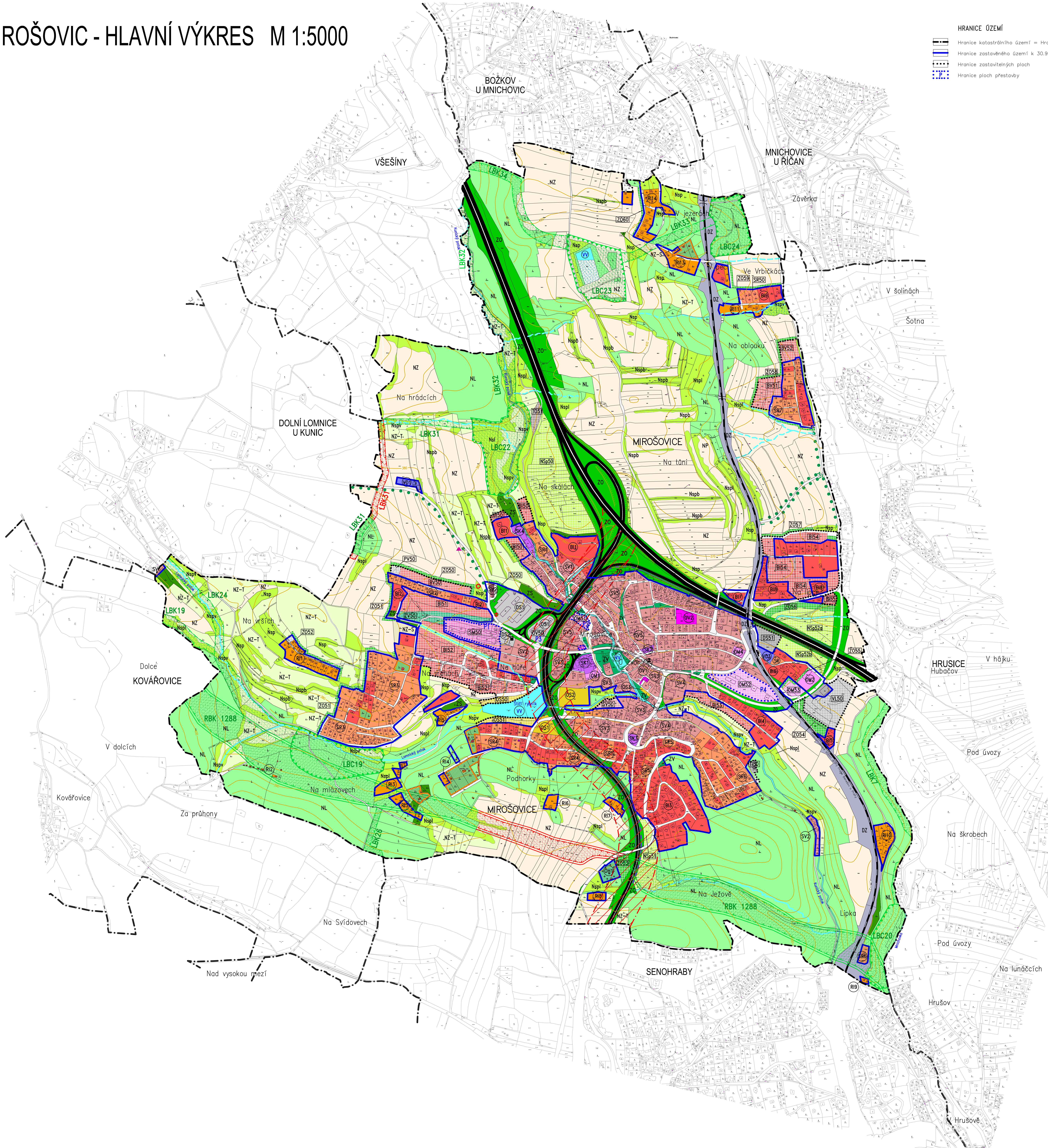


ÚP MIROŠOVIC - HLAVNÍ VÝKRES M 1:5000



- ### HRANICE ÚZEMÍ
- Hranice katastrálního území = Hranice řešeného území
 - Hranice zastavěného území k 30.9.2020
 - Hranice zastavěných ploch
 - Hranice ploch přestavby

- ### PLOCHY S ROZDÍLNÝM ZPŮSOBEM VYUŽITÍ
- Bl: Plochy bydlení – v rodinných domech – městské a příměstské
 - BV: Plochy bydlení – v rodinných domech – venkovské
 - Ri: Plochy staveb pro rekreaci
 - Ov: Plochy občanského vybavení – veřejná infrastruktura
 - Om: Plochy občanského vybavení – komerční zařízení malá a střední
 - Os: Plochy občanského vybavení – tělovýchovná a sportovní zařízení
 - Oh: Plochy občanského vybavení – hřbitov
 - Sv: Plochy smíšené obytné – venkovské
 - Sm: Plochy smíšené obytné – městské
 - Sk: Plochy smíšené obytné – komerční
 - Sr: Plochy smíšené obytné – rekreační
 - Ds: Plochy dopravní infrastruktury – silniční
 - Dz: Plochy dopravní infrastruktury – železniční
 - Ti: Plochy technické infrastruktury – inženýrské sítě, stavby a zařízení
 - Po: Plochy pro stavby a zařízení pro nakládání s odpady
 - Vl: Plochy výroby a skladování – lehký průmysl
 - Vd: Plochy výroby a skladování – drobná a řemeslná výroba
 - Pv: Plochy veřejných prostranství
 - Zv: Plochy veřejných prostranství – veřejná zelen
 - Zs: Plochy zeleně – soukromá a vyhrazená
 - Zo: Plochy zeleně – ochranná a izolační
 - Nz: Plochy zemědělské
 - Nz-S: Plochy zemědělské – sad
 - Nz-T: Plochy zemědělské s trvalým travním porostem
 - Nl: Plochy lesní – hospodářské
 - Ns: Plochy smíšené nezastavěného území
 - Nsp: Plochy přírodní (USES, RBK.)
 - Nsv: Plochy vodní a vodohospodářské

- ### OCHRANA PŘÍRODY A KRAJINY
- Regionální biokoridor funkční
 - Regionální biokoridor navržený
 - Lokální biokoridor funkční
 - Lokální biokoridor navržený
 - Lokální biocentrum funkční
 - Lokální biocentrum navržený
 - Aleje stromové

- ### PLOCHY VODNÍ A VODOHOSPODÁŘSKÉ
- Vodní tok
 - Občasný vodní tok
 - Vodní nádrž
 - Mokřady

- ### DOPRAVNÍ INFRASTRUKTURA
- #### Železniční doprava
- Železniční dráha celostátní (och. pásmo 60 m od osy krajní koleje)
 - Železniční zastávka
- #### Silniční doprava
- Dálnice D1
 - Silnice I. třídy
 - Koridor I/3 – síť koridorů 150m dle ZUR SK
 - Komunikace, veřejná prostranství
 - Lesní cesty
 - Protihluková bariera

- ### TECHNICKÁ INFRASTRUKTURA
- Radioreléový vysílač, retranslační bod

ZÁZNAM O ÚČINNOSTI

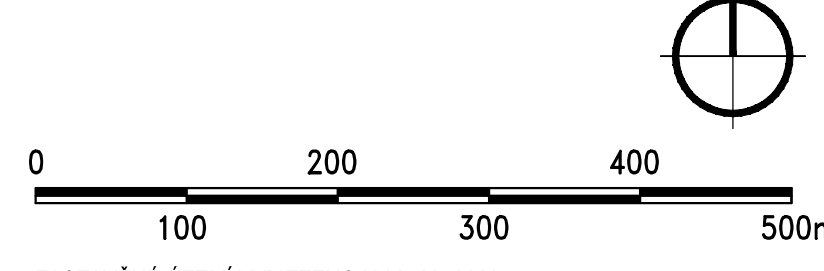
Správní orgán, který Změnu č.1 ÚP Mirošovic vydal:
Zastupitelstvo obce Mirošovice

Pořadové číslo změny:
Změna č. 1

Datum nabytí účinnosti:
27. července 2021

Jméno a příjmení, funkce a podpis oprávněné osoby pořízovatele:
MUDr. Tomáš Zvěřina, starosta obce, Obecní úřad Mirošovice

podpis  Otlisk úředního razítka



ÚZEMNÍ PLÁN MIROŠOVIC

Úplné znění ÚP Mirošovic po vydání změny č.1

OBEC MIROŠOVICE, IČO 02240460

OBECNÍ ÚŘAD MIROŠOVICE, oprávněná osoba: starosta MUDr. Tomáš Zvěřina

PROJEKČNÍ A.S. IČO 27101053, kvalifikační osoba: Ing. Ladislav Vich

C.H.S. Praha s.r.o., IČO 44800964, vedoucí projektant: Ing.arch. Jaroslav Štáta, autorizovaný architekt ČKA č.0276

HLAVNÍ VÝKRES 1.3

2021-075 07/2021 1:5000