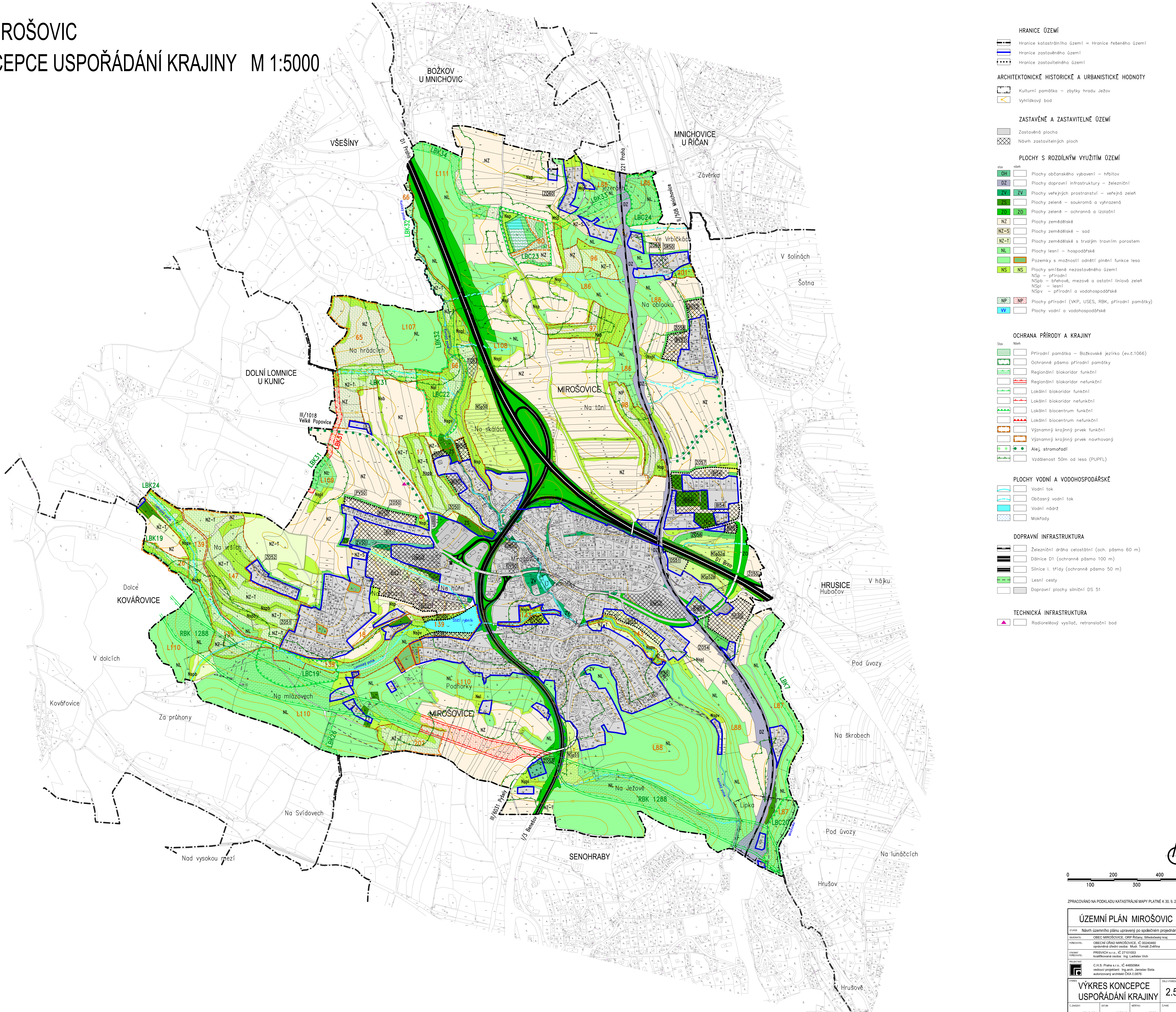
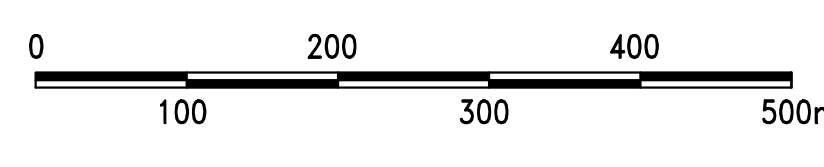


ÚP MIROŠOVIC

KONCEPCE USPOŘÁDÁNÍ KRAJINY M 1:5000



- HRANICE OZEMÍ**
- Hranice katastrálního území = hranice řešeného území
 - Hranice zastavěného území
 - Hranice zastavitelného území
- ARCHITEKTONICKÉ HISTORICKÉ A URBANISTICKÉ HODNOTY**
- Kulturní památka – zbytky hradu Ježov
 - Výhledový bod
- ZASTAVĚNÉ A ZASTAVITELNÉ ÚZEMÍ**
- Zastavěná plocha
 - Návrh zastavitelných ploch
- PLOCHY S ROZDÍLNÝM VYUŽITÍM ÚZEMÍ**
- | Skupina | Název | Popis |
|---------|--|-------|
| OH | Plochy občanského vybavení – hřbitov | |
| DZ | Plochy dopravní infrastruktury – železniční | |
| ZV | Plochy veřejných prostranství – veřejná zeleň | |
| ZS | Plochy zeleně – soukromá a vyhrazená | |
| ZO | Plochy zeleně – ochranná a izolační | |
| NZ | Plochy zemědělské | |
| NZ-S | Plochy zemědělské – sad | |
| NZ-T | Plochy zemědělské s trvalým travním porostem | |
| NL | Plochy lesní – hospodářské | |
| NS | Pozemky s možností odnětí plnění funkce lesa | |
| NS | Plochy smíšené nezastavěného území | |
| Nsp | Nsp – přírodní | |
| Nspb | Nspb – břehové, mezev a ostatní liniové zeleň | |
| Nspl | Nspl – lesní | |
| Nspv | Nspv – přírodní a vodohospodářské | |
| NP | Plochy přírodní (VKP, USES, RBK, přírodní památky) | |
| NP | Plochy vodní a vodohospodářské | |
| VV | Plochy vodní a vodohospodářské | |
- OCHRANA PŘÍRODY A KRAJINY**
- | Skupina | Název | Popis |
|---------|---|-------|
| | Přírodní památka – Božkovské jezírko (evč.1066) | |
| | Ochranné pásmo přírodní památky | |
| | Regionální biokoridor funkční | |
| | Regionální biokoridor nefunkční | |
| | Lokální biokoridor funkční | |
| | Lokální biokoridor nefunkční | |
| | Lokální biocentrum funkční | |
| | Lokální biocentrum nefunkční | |
| | Významný krajinný prvek funkční | |
| | Významný krajinný prvek navrhovaný | |
| | Alaj stromofaun | |
| | Vzdálenost 50m od lesa (PUPFL) | |
- PLOCHY VODNÍ A VODOHOSPODÁŘSKÉ**
- Vodní tok
 - Občasný vodní tok
 - Vodní nádrž
 - Mokřady
- DOPRAVNÍ INFRASTRUKTURA**
- Železniční dráha celostátní (och. pásmo 60 m)
 - Dělnice D1 (ochranné pásmo 100 m)
 - Silnice I. třídy (ochranné pásmo 50 m)
 - Lesní cesty
 - Dopravní plochy silniční DS 51
- TECHNICKÁ INFRASTRUKTURA**
- Radioreleťový vysílač, retranslační bod



ZPRACOVÁNO NA PODKLADU KATASTRÁLNÍ MAPY PLATNÉ K 30. 9. 2019

ÚZEMNÍ PLÁN MIROŠOVIC	
STUPŇ:	Návrh územního plánu upravený po společném projednání
SLAŠKOVITEL:	OBEC MIROŠOVICE, GRP-Rolany, Strážovská 104
PROJEKTOVATEL:	OBECNÍ ÚŘAD MIROŠOVICE, IČ 00240460 opravně územní odbor: MUDr. Tomáš Zvěřina
PROJEKTOVATEL:	PROJEKCI s.r.o., IČ 27161053 kvalifikační osoba: Ing. Ladislav Vích
PROJEKTOVATEL:	C.H.S. Praha s.r.o., IČ 44859964 vedoucí projektant: Ing.arch. Jaroslav Skála autorizovaný architekt ČKA č.0276
STAV:	VÝKRES KONCEPCE USPOŘÁDÁNÍ KRAJINY 2.5
Č. DOKUM.:	2012-024
DATUM:	19.02.19
MĚŘITKO:	1:5000
ČASŤ:	ČASŤ